



2 Recursos Humanos

Comprometidos con la Excelencia



2.1 PERSONAL ADMINISTRATIVO

El personal administrativo de planta del INTEP está integrado por 24 funcionarios 12 mujeres y 12 hombres. La clasificación por niveles es la siguiente: 2 directivos, 6 profesionales, 3 técnicos, 13 asistenciales.

El grado de formación del total del personal administrativo es:

- 1 posee título de maestría,
- 6 son Especialistas
- 6 son Profesionales Universitarios
- 2 poseen título de tecnólogo
- 4 son técnicos,
- 4 posee título de bachiller y
- 1 cuentan con estudios de Básica Primaria.

Como el recurso humano en planta no es suficiente, se requiere la contratación de personal administrativo para desempeñar diferentes labores. La modalidad de contratación es la siguiente: un promedio de 24 funcionarios como supernumerarios, 13 docentes de planta con funciones administrativas y un promedio de 11 docentes ocasionales.



Tabla 14 . CLASIFICACIÓN DEL PERSONAL ADMINISTRATIVO DE PLANTA POR NIVELES

CARGOS	FEMENINO	%	MASCULINO	%	TOTAL
DIRECTIVO	0	0	2	17	2
PROFESIONAL	4	33	2	17	6
TÉCNICO	1	8	2	17	3
ASISTENCIAL	7	58	6	50	13
TOTAL	12	100	12	100	24

Fuente: Secretaría General
Fecha: Diciembre 2012

Gráfico No. 13 CLASIFICACIÓN DEL PERSONAL ADMINISTRATIVO DE PLANTA POR NIVELES AÑO 2012

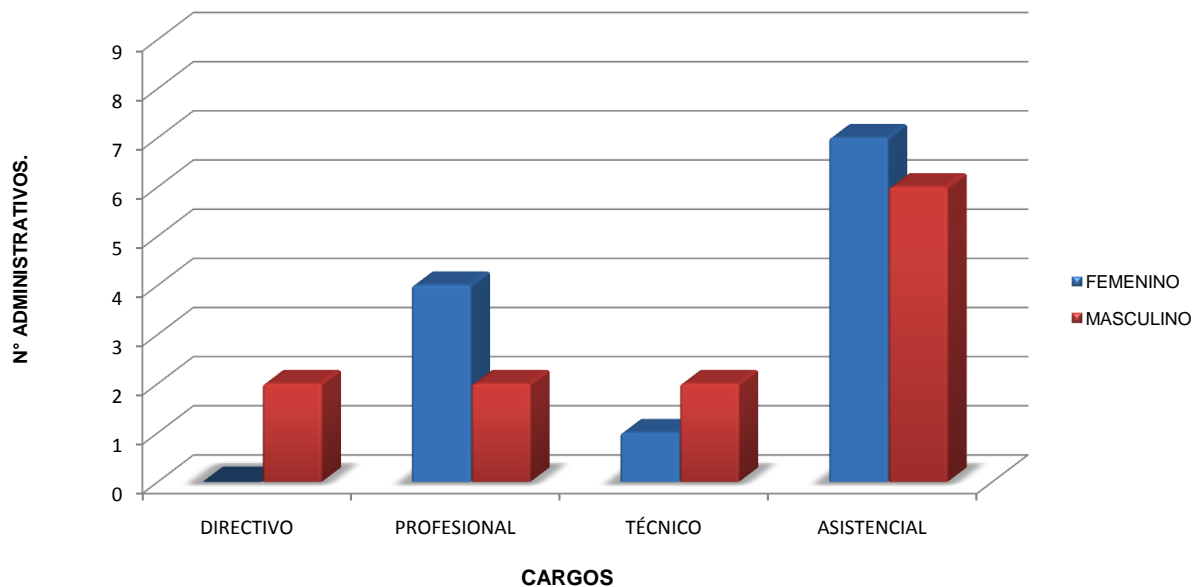




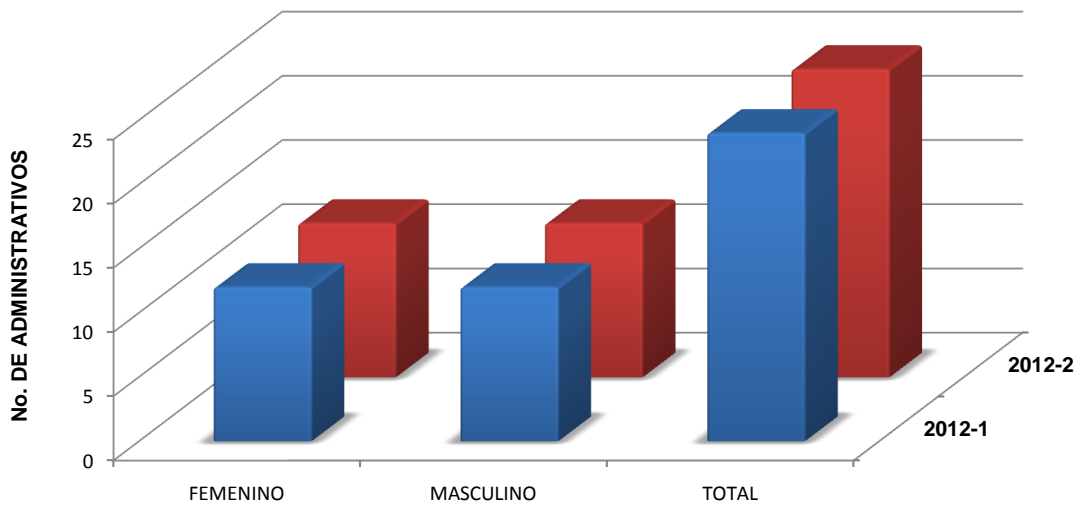
Tabla 14.1 CLASIFICACIÓN DE LOS ADMINISTRATIVOS DE PLANTA POR SEXO

SEXO	2012-1	%	2012-2	%
FEMENINO	12	50	12	50
MASCULINO	12	50	12	50
TOTAL	24	100	24	100

Fuente: Secretaría General

Fecha: Diciembre 2012

Gráfico No. 13.1 CLASIFICACIÓN DE LOS ADMINISTRATIVOS POR SEXO AÑO 2012





Instituto de Educación Técnica Profesional de Roldanillo, Valle - INTEP
PERSONAL ADMINISTRATIVO

Tabla 15. DISTRIBUCIÓN PERSONAL ADMINISTRATIVO DE PLANTA POR CARGOS

NOMBRE DEL CARGO	CODIGO	GRADO
RECTORIA		
RECTOR DE INSTITUCION TECNICA PROFESIONAL	0151	05
SECRETARIA	4178	10
PLANTA GLOBAL		
SECRETARIO GENERAL DE INSTITUCION TECNICA PROFESIONAL	0161	01
PROFESIONAL UNIVERSITARIO	2044	03
PROFESIONAL UNIVERSITARIO	2044	03
PROFESIONAL UNIVERSITARIO	2044	02
PROFESIONAL UNIVERSITARIO	2044	02
PROFESIONAL UNIVERSITARIO	2044	02
PROFESIONAL UNIVERSITARIO	2044	01
TECNICO	3100	12
TECNICO OPERATIVO	3132	09
TECNICO ADMINISTRATIVO	3124	07
PAGADOR	4173	18
AUXILIAR ADMINISTRATIVO	4044	11
AUXILIAR ADMINISTRATIVO	4044	05
AUXILIAR ADMINISTRATIVO	4044	02
AYUDANTE	4069	03
SECRETARIO	4178	10
SECRETARIO	4178	10
SECRETARIO	4178	10
SECRETARIO	4178	13
CELADOR	4097	04
CELADOR	4097	04
CELADOR	4097	03
AUXILIAR DE SERVICIOS GENERALES	4064	05
AUXILIAR DE SERVICIOS GENERALES	4064	02

Fuente: Secretaría General

Fecha: Diciembre 2012



Instituto de Educación Técnica Profesional de Roldanillo, Valle - INTEP
PERSONAL ADMINISTRATIVO

Tabla 16. DISTRIBUCIÓN DEL PERSONAL ADMINISTRATIVO POR DEPENDENCIAS

N°	DEPENDENCIAS	PERSONAL					TOTAL
		PLANTA	SUPER	DOCENTE PLANTA	DOCENTE OCASIONALES	MONITORES	
1	ARCHIVO	2	0	0		1	3
2	ALMACEN	0	1	0		2	3
3	CENTRO DE PRODUCCIÓN AUDIOVISUALES	1	0	0		0	1
4	IMPRESOS Y PUBLICACIONES	1	0	0		0	1
5	BIBLIOTECA	0	2	0		8	10
6	BIENESTAR UNIVERSITARIO	0	1	0	1	7	9
7	CEDEAGRO	0	1	1	1	4	7
8	CONTABILIDAD	2	0	0		3	5
9	CONTROL INTERNO	1	1	0		0	2
10	COORDIN. DE PRACTICAS	0	0	1		1	2
11	COORDIN. SALAS DE COMPUTO	0	2	0		0	2
12	CREDITO	0	2	0		4	6
13	EXTENSION	1	1	0		0	2
14	INVESTIGACION	1	0	4	3	0	8
15	MENSAJERIA	0	1	0		0	1
16	PAGADURIA	1	0	0		1	2
17	PAGINA WEB	0	0	1	1	0	2
18	PLANEACION	1	1	0		0	2
19	PRESUPUESTO	1	2	0		0	3
20	RECEPCION	0	1	0		0	1
21	RECTORIA	2	0	0		2	4
22	REGISTRO Y CONTROL ACADÉMICO	1	1	0		3	5
23	SECRETARÍA GENERAL	6	2	1	1	1	11
24	SERVICIOS ADMINISTRATIVOS	1	1	0		0	2
25	UNIDADES ACADÉMICAS	1	4	3	3	14	25
26	DIRECTOR Y COORDINADOR ACADÉMICO	1	0	1		0	2
27	APOYO AL EGRESADO	0	0	0		0	0
28	COMUNICACIONES	0	0	0		0	0
29	COORDINACION TICS	0	0	1	1	0	1
	TOTAL	24	24	13	11	51	123

Fuente: Secretaría General

Fecha: Diciembre 2012



Gráfico No. 14 PERSONAL ADMINISTRATIVO POR DEPENDENCIAS 2012

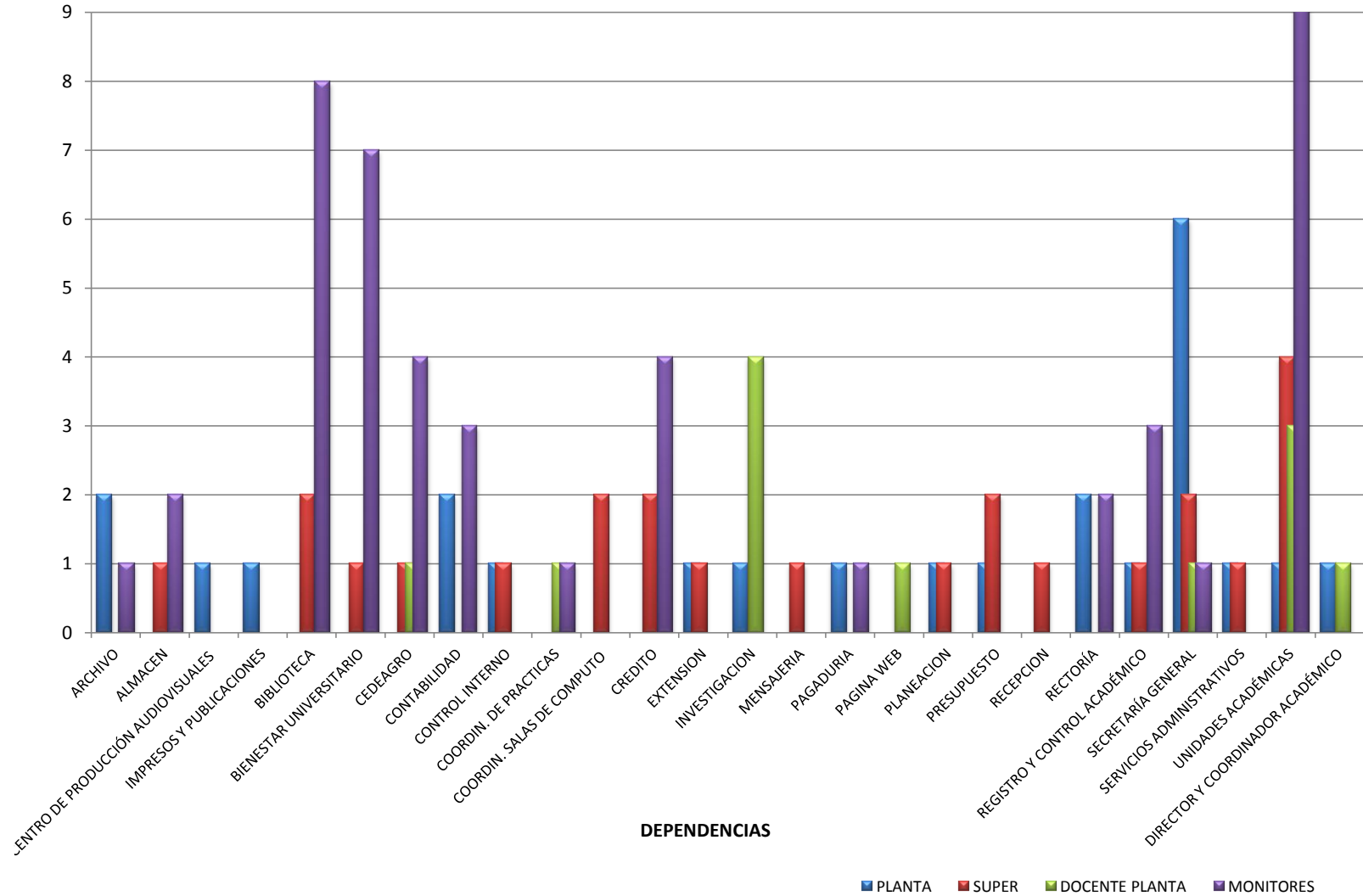




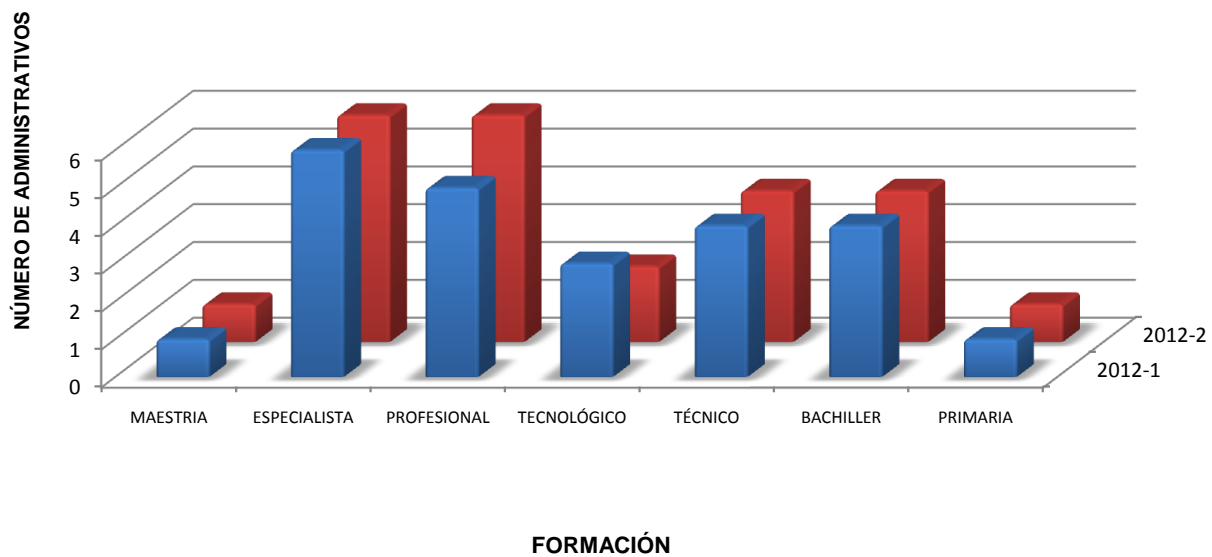
Tabla 17. GRADO DE FORMACIÓN DE LOS ADMINISTRATIVOS DE PLANTA AÑO 2012

TITULO	2012-1	%	2012-2	%
MAESTRIA	1	4	1	4
ESPECIALISTA	6	25	6	25
PROFESIONAL	5	21	6	25
TECNOLÓGICO	3	13	2	8
TÉCNICO	4	17	4	17
BACHILLER	4	17	4	17
PRIMARIA	1	4	1	4
TOTAL	24	100	24	100

Fuente: Secretaría General

Fecha: Diciembre 2012

Gráfico No. 15 GRADO DE FORMACIÓN DE LOS ADMINISTRATIVOS DE PLANTA AÑO 2012





2.2 PERSONAL DOCENTE

Periodo 2012-1

Durante el primer semestre del año 2012, el INTEP contó con 23 docentes de planta, 11 hombres y 12 mujeres; de los cuales 18 tiene dedicación de medio tiempo y 5 de tiempo completo. Con referencia a la formación académica de los docentes de planta; 2 tienen título de magister, 15 son especialistas y 6 son profesionales.

En la modalidad de vinculación docente ocasional, se contó con 32 funcionarios: 15 mujeres y 17 hombres; 26 con dedicación de medio tiempo y 6 con dedicación de tiempo completo. La formación académica dichos docentes es de: 3 con título de magister, 12 especialistas, 12 profesionales, 2 tecnólogos y 3 técnicos.

Los docentes vinculados en Hora Cátedra fueron 77 de los cuales 56 hombres y 21 mujeres. La formación académica de dichos docentes es de: 7 con título de magister, 24 especialistas, 31 profesionales y 9 técnicos profesionales.

Periodo 2012-2

En el segundo semestre del año 2012, se contó con 23 docentes de planta: 11 hombre y 12 mujeres; de los cuales 5 docentes de tiempo completo y 18 de medio tiempo. La formación académica de los docentes de planta 2 tienen título de magister, 14 son especialistas y 7 son profesionales.

En la modalidad de vinculación docente ocasional, se contó con 28 funcionarios: 13 mujeres y 15 hombres; 22 con dedicación de medio tiempo y 6 con dedicación de tiempo completo. La formación académica dichos docentes es de: 2 con título de magister, 11 especialistas, 10 profesionales, 2 tecnólogos y 3 técnicos.

Los docentes con vinculación de Hora Cátedra fueron de 59 funcionarios: 47 hombres y 12 mujeres. La formación académica de los docentes es: 7 con título de magister, 25 especialistas, 33 profesionales y 13 técnicos profesionales.



Tabla 18. CLASIFICACIÓN DE LOS DOCENTES DE PLANTA POR SEXO AÑO 2012

SEXO	HOMBRES	%	MUJERES	%	TOTAL
PRIMER PERIODO	12	52	11	48	23
SEGUNDO PERIODO	11	48	12	52	23
PROMEDIO AÑO	12	50	12	50	23

Fuente: Secretaría General
Fecha: Diciembre de 2012

Gráfico No. 16 DOCENTES DE PLANTA POR SEXO AÑO 2012

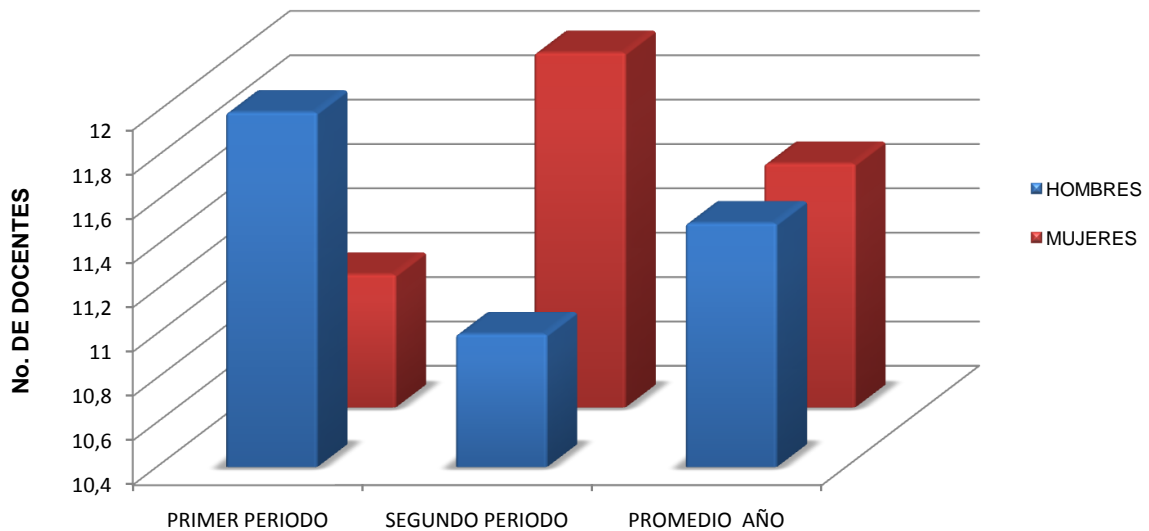




Tabla 18.1 CLASIFICACIÓN DE LOS DOCENTES OCASIONALES POR SEXO AÑO 2012

SEXO	HOMBRES	%	MUJERES	%	TOTAL
PRIMER PERIODO	17	53	15	47	32
SEGUNDO PERIODO	15	54	13	46	28
PROMEDIO	16	53	14	47	30

Fuente: Secretaría General

Fecha: Diciembre de 2012

Gráfico No. 16.1 DOCENTES OCASIONALES POR SEXO AÑO 2012

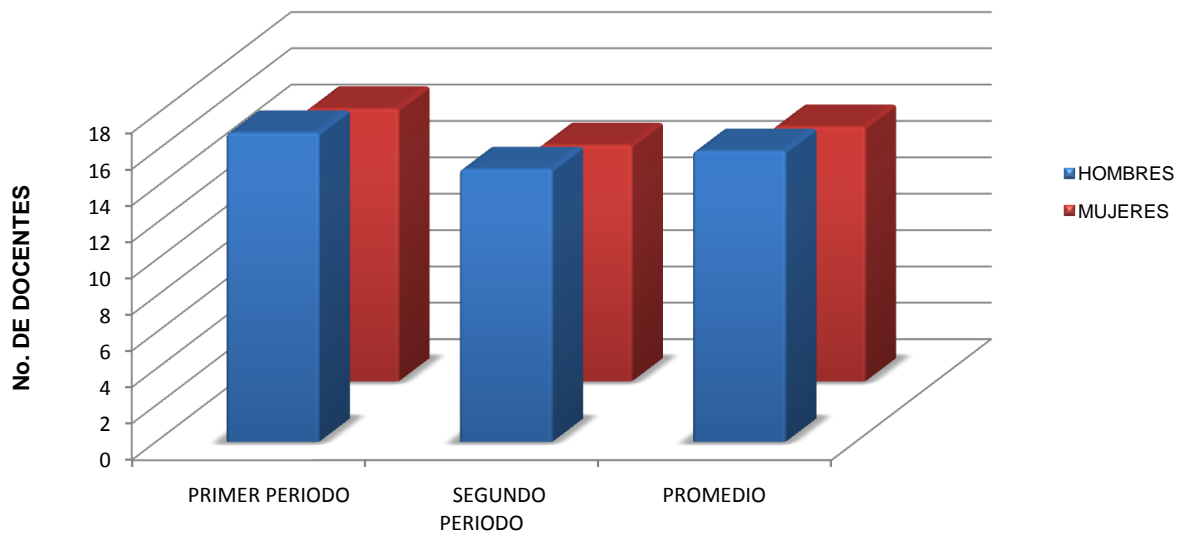




Tabla 18.2 CLASIFICACIÓN DE LOS DOCENTES CATEDRATICOS POR SEXO AÑO 2012

SEXO	HOMBRES	%	MUJERES	%	TOTAL
PRIMER PERIODO	56	73	21	27	77
SEGUNDO PERIODO	47	80	12	20	59
TOTAL AÑO	103	152	33	48	136
PROMEDIO	52	76	17	24	68

Fuente: Secretaría General

Fecha: Diciembre de 2012

Gráfico No. 16.2 DOCENTES CATEDRATICOS POR SEXO AÑO 2012

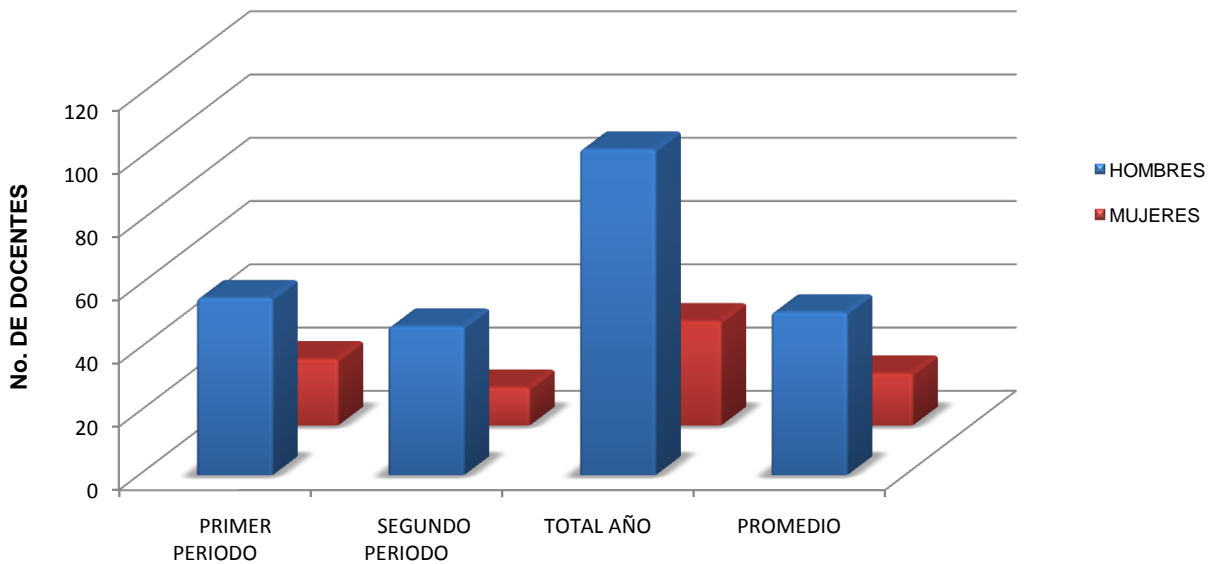




Tabla 18.3 CLASIFICACIÓN DE LOS DOCENTES POR SEXO AÑO 2012

SEXO	HOMBRES	%	MUJERES	%	TOTAL
PRIMER PERIODO	85	64	47	36	132
SEGUNDO PERIODO	73	66	37	34	110
TOTAL AÑO	158	131	84	69	242
PROMEDIO	79	65	42	35	121

Fuente: Secretaría General

Fecha: Diciembre de 2012

Gráfico No. 16.3 DOCENTES POR SEXO AÑO 2012

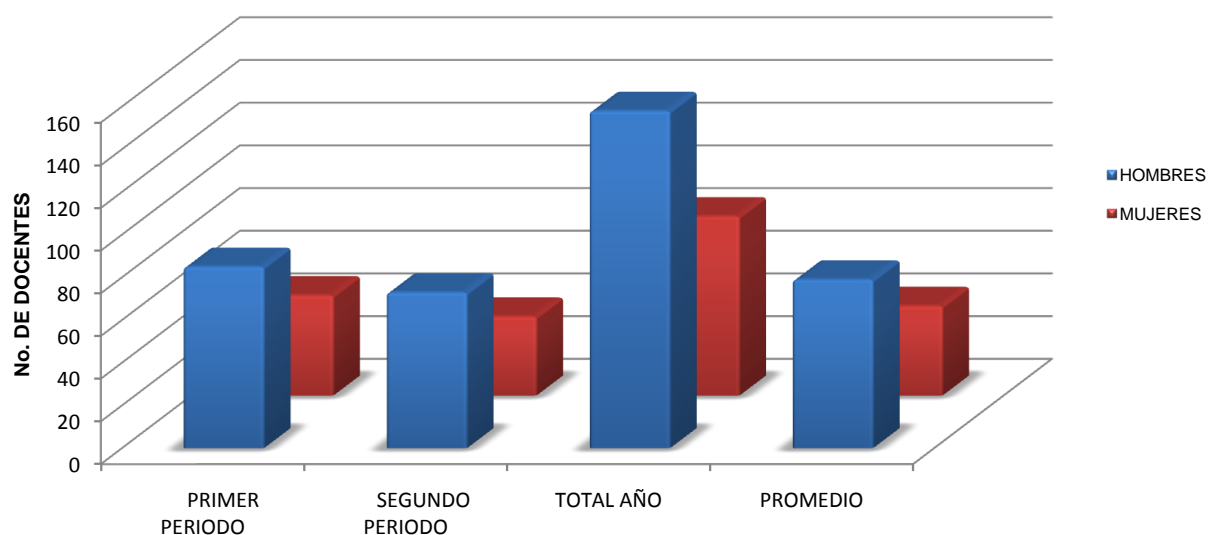




Tabla 19. DEDICACIÓN DE LOS DOCENTES DE PLANTA AÑO 2012

DEDICACIÓN	2012-1		2012-2		MEDIA	
	N°	%	N°	%	N°	%
MEDIO TIEMPO	18	78	18	78	18	78
TIEMPO COMPLETO	5	22	5	22	5	22
TOTAL	23	100	23	100	23	100

Fuente: Secretaría General

Fecha: Diciembre de 2012

Gráfico No. 17 DEDICACIÓN DE LOS DOCENTES DE PLANTA AÑO 2012

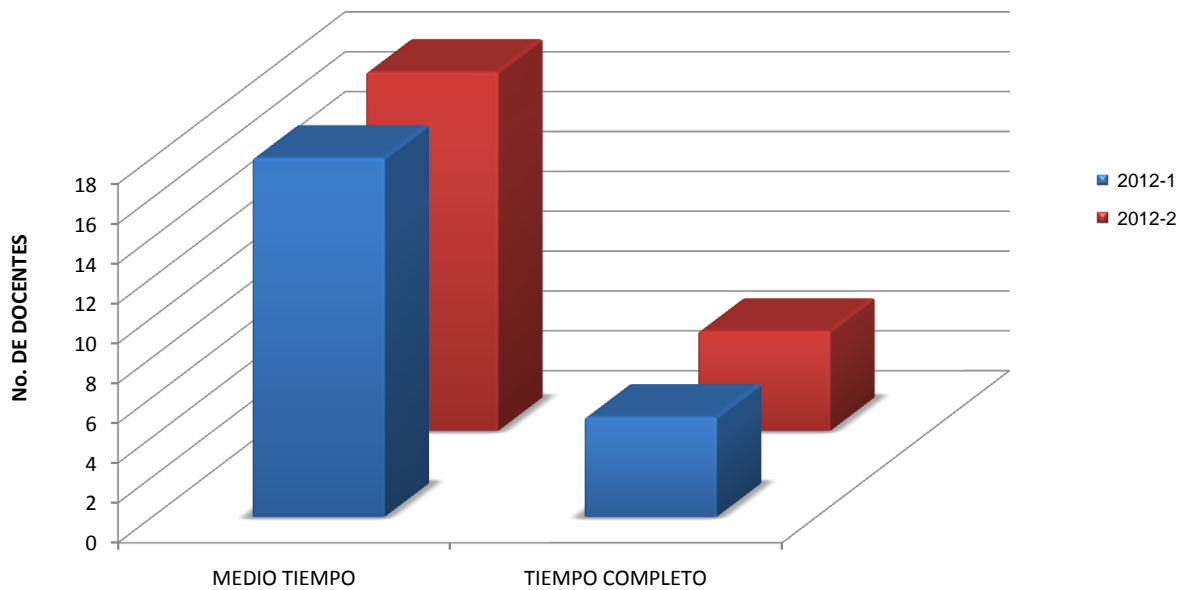




Tabla 19.1 DEDICACIÓN DE LOS DOCENTES OCASIONALES AÑO 2012

DEDICACIÓN	2012-1		2012-2		MEDIA	
	N°	%	N°	%	N°	%
MEDIO TIEMPO	26	81	22	79	24	80
TIEMPO COMPLETO	6	19	6	21	6	20
HORA CATEDRA	0	0	0	0	0	0
TOTAL	32	100	28	100	30	100

Fuente: Secretaría General
Fecha: Diciembre de 2012

Gráfico No. 17.1 DEDICACIÓN DE LOS DOCENTES OCASIONALES AÑO 2012

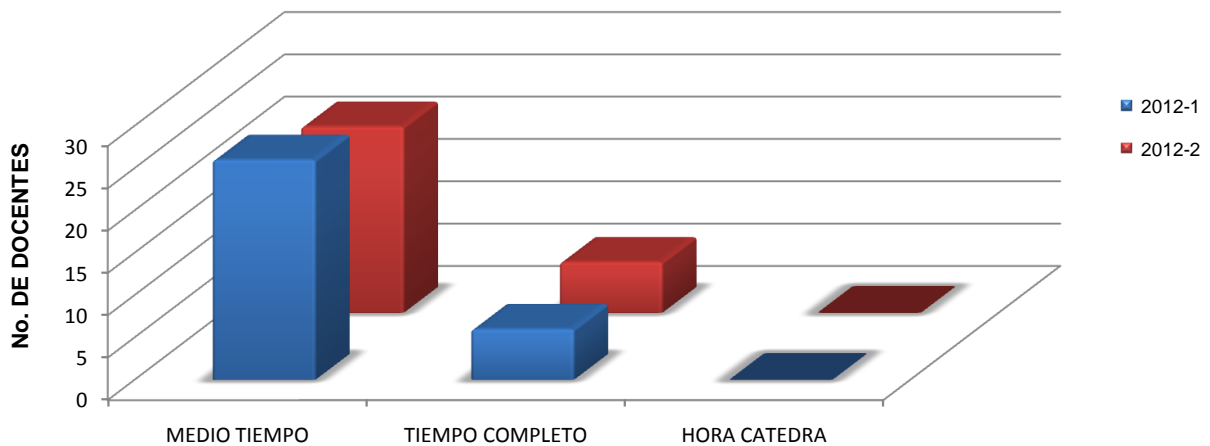




Tabla 19.2 DEDICACIÓN DE LOS DOCENTES CATEDRATICOS AÑO 2012

DEDICACIÓN / horas	2012-1		2012-2		MEDIA
	N°	%	N°	%	N°
1 a 5	12	16	15	25	14
6 a 10	29	38	16	27	23
11 a 15	16	21	16	27	16
16 a 25	15	19	12	20	14
25 a más	5	6	0	0	3
TOTAL	77	100	59	100	68

Fuente: Secretaría General

Fecha: Diciembre de 2012

Gráfico No. 17.2 DEDICACIÓN DE LOS DOCENTES CATEDRATICOS AÑO 2012

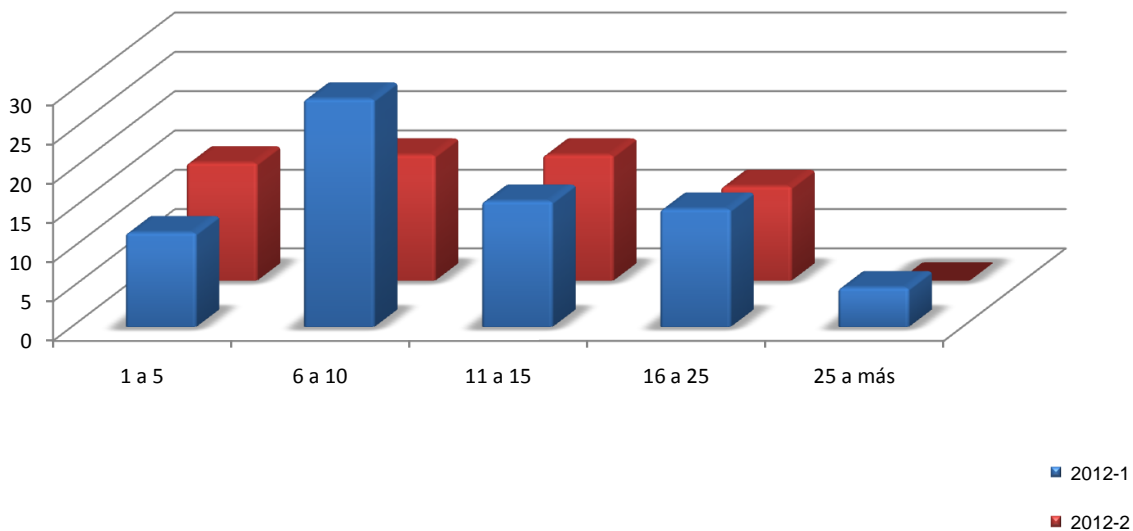




Tabla 19.3 DEDICACIÓN DE LOS DOCENTES AÑO 2012

DEDICACIÓN	2012-1		2012-2		TOTAL	MEDIA	
	Nº	%	Nº	%		Nº	%
CATEDRÁTICOS	77	58	59	54	136	68	56
MEDIO TIEMPO	44	33	40	36	84	42	35
TIEMPO COMPLETO	11	8	11	10	22	11	9
TOTAL	132	100	110	100	242	121	100

Fuente: Secretaría General
Fecha: Diciembre de 2012

Gráfico No. 17.3 DEDICACIÓN DE LOS DOCENTES AÑO 2012

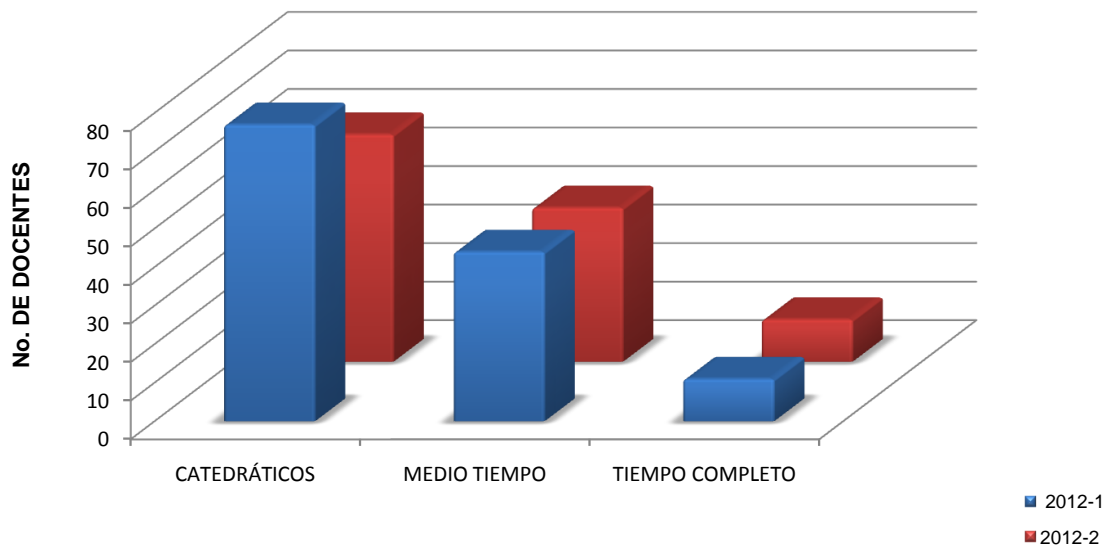




Tabla 20. FORMACIÓN DE LOS DOCENTES DE PLANTA AÑO 2012

TITULO	2012-1		2012-2		MEDIA	
	Nº	%	Nº	%	Nº	%
DOCTORADO	0	0	0	0	0	0
MAGISTER	2	9	2	9	2	9
ESPECIALISTA	15	65	14	61	15	63
PROFESIONAL	6	26	7	30	7	28
TECNÓLOGO	0	0	0	0	0	0
TÉCNICO PROFESIONAL	0	0	0	0	0	0
TOTAL	23	100	23	100	23	100

Fuente: Secretaría General

Fecha: Diciembre de 2012

Gráfico No. 18 FORMACIÓN DOCENTES AÑO 2012

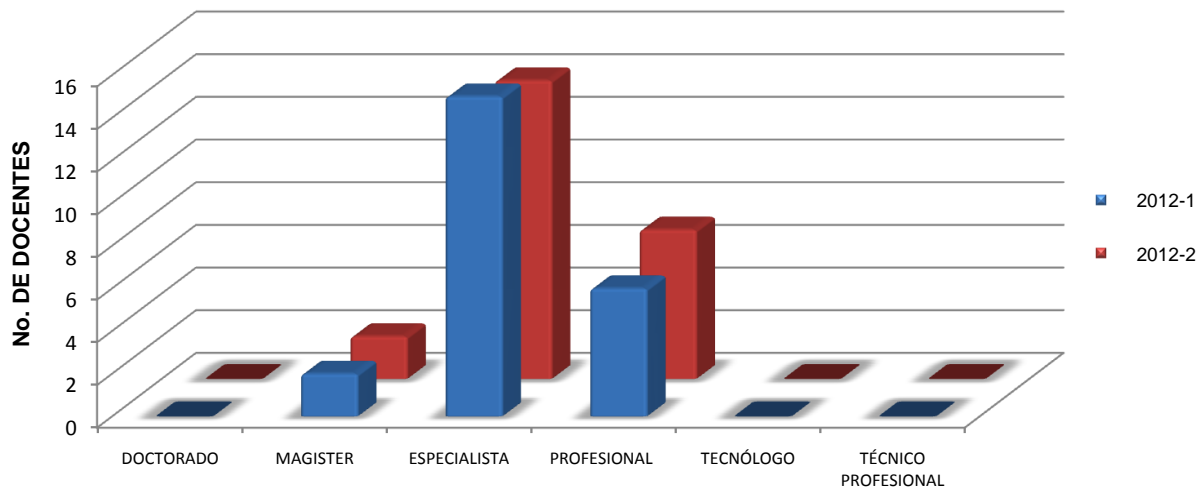




Tabla 20.1 FORMACIÓN DE LOS DOCENTES OCASIONALES AÑO 2012

TITULO	2012-1		2012-2		MEDIA	
	N°	%	N°	%	N°	%
DOCTORADO	0	0	0	0	0	0
MAGISTER	3	9	2	7	3	8
ESPECIALISTA	12	38	11	39	12	38
PROFESIONAL	12	38	10	36	11	37
TECNÓLOGO	2	6	2	7	2	7
TÉCNICO	3	9	3	11	3	10
TOTAL	32	100	28	100	30	100

Fuente: Secretaría General

Fecha: Diciembre de 2012

Gráfico No. 18.1 FORMACIÓN DOCENTES OCASIONALES AÑO 2012

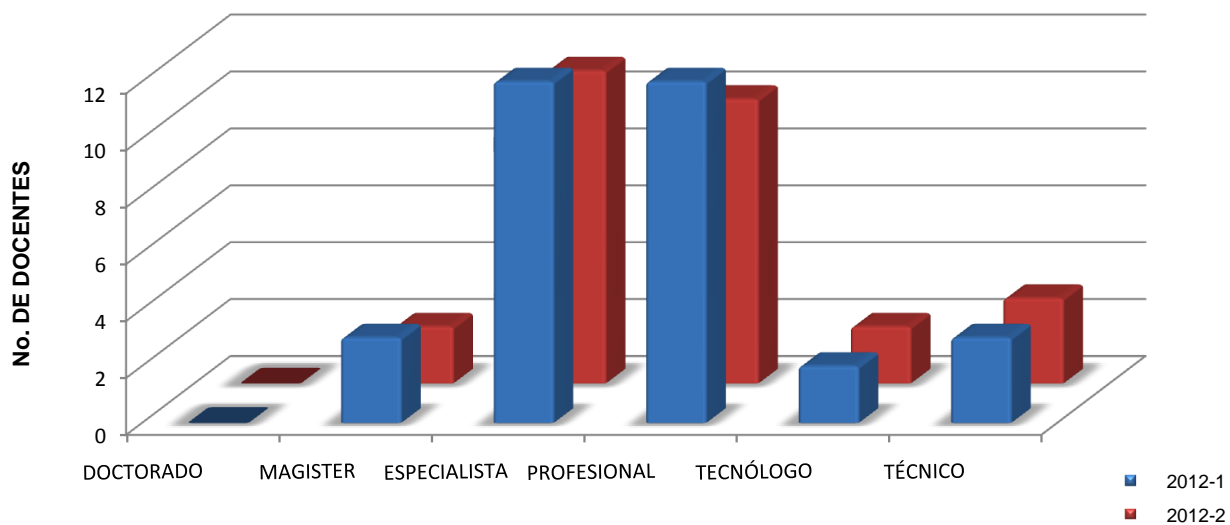




Tabla 20.2 FORMACIÓN DE LOS DOCENTES CATEDRÁTICOS AÑO 2012

TITULO	2012-1		2012-2		MEDIA	
	N°	%	N°	%	N°	%
DOCTORADO	0	0	0	0	0	0
MAGISTER	8	10	10	17	9	13
ESPECIALISTA	25	32	17	29	21	31
PROFESIONAL	38	49	27	46	33	48
TECNÓLOGO	2	3	3	5	3	4
TÉCNICO PROFESIONAL	4	5	2	3	3	4
TOTAL	77	100	59	100	68	100

Fuente: Secretaría General

Fecha: Diciembre de 2012

Gráfico No. 18.2 FORMACIÓN DE LOS DOCENTES CATEDRÁTICOS AÑO 2012

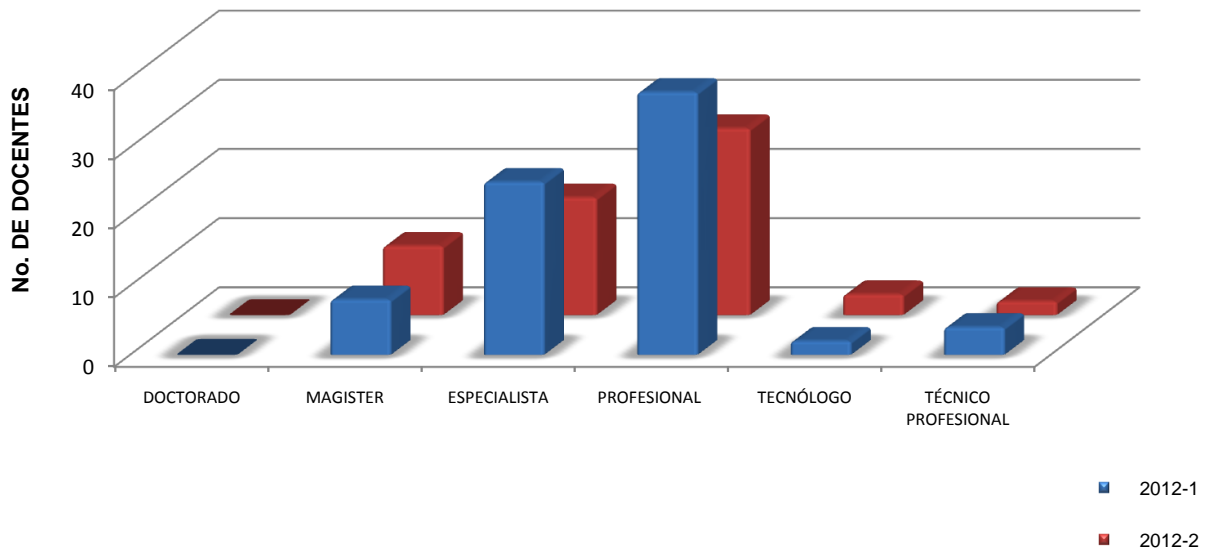




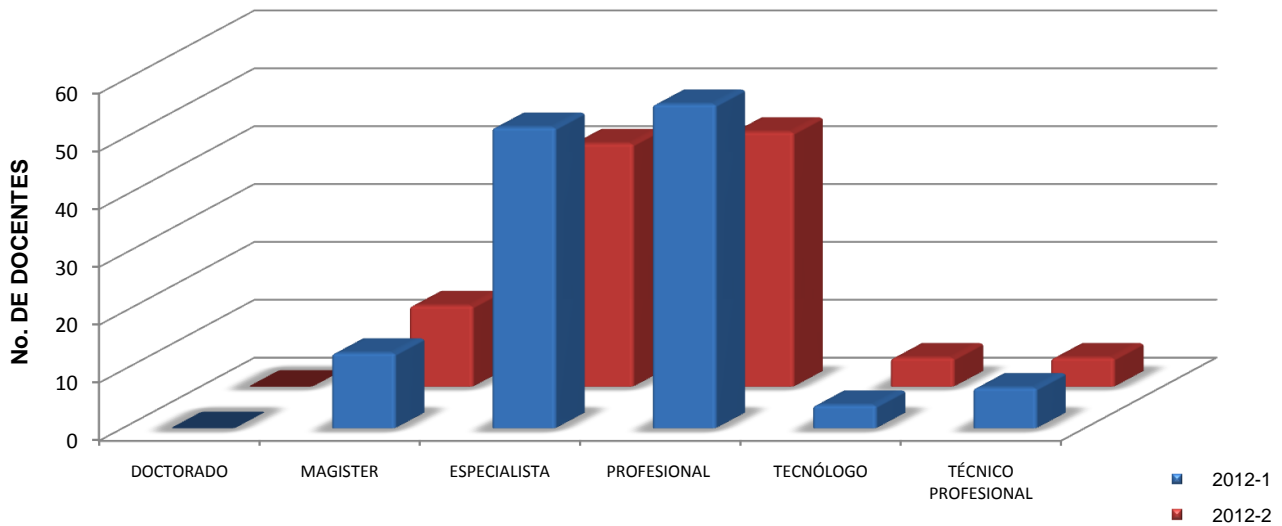
Tabla 20.3 FORMACIÓN DE LOS DOCENTES AÑO 2012

TITULO	2012-1		2012-2		TOTAL	MEDIA	
	Nº	%	Nº	%		Nº	%
DOCTORADO	0	0	0	0	0	0	0
MAGISTER	13	10	14	13	27	14	11
ESPECIALISTA	52	39	42	38	94	47	39
PROFESIONAL	56	42	44	40	100	50	41
TECNÓLOGO	4	3	5	5	9	5	4
TÉCNICO PROFESIONAL	7	5	5	5	12	6	5
TOTAL	132	100	110	100	242	121	100

Fuente: Secretaría General

Fecha: Diciembre de 2012

Gráfico No. 18.3 FORMACIÓN DE LOS DOCENTES AÑO 2012





Instituto de Educación Técnica Profesional de Roldanillo, Valle - INTEP
POBLACIÓN DOCENTE

Tabla 21. POBLACIÓN DOCENTE

POBLACIÓN TOTAL DOCENTE	2012-1					2012-2				
	No	M	%	F	%	No	M	%	F	%
NIVEL DE FORMACION										
Personal de Planta										
Tecnico profesional	0	0	0	0	0	0	0	0	0	0
Tecnologo	0	0	0	0	0	0	0	0	0	0
Profesional	6	2	15	2	20	7	2	18	5	42
Especialista	15	8	62	8	80	14	7	64	7	58
Magister	2	3	23	0	0	2	2	18	0	0
Doctorado	0		0		0	0	0	0	0	0
TOTAL PERSONAL PLANTA	23	13	100	10	100	23	11	100	12	100
Personal Ocasional										
Tecnico profesional	3	3	14	0	0	3	3	20	0	0
Tecnologo	2	2	9	1	8	2	1	7	1	8
Profesional	12	10	45	7	58	10	4	27	6	46
Especialista	12	4	18	4	33	11	5	33	6	46
Magister	3	3	14	0	0	2	2	13	0	0
Doctorado	0	0	0	0	0	0	0	0	0	0
TOTAL PERSONAL OCASIONAL	32	22	100	12	100	28	15	100	13	100
Catedraticos										
Tecnico profesional	4	9	17	0	0	2	2	4	0	0
Tecnologo	2	0	0	0	0	3	2	4	1	8
Profesional	38	22	42	9	50	27	22	48	5	38
Especialista	25	16	30	8	44	17	11	24	6	46
Magister	8	6	11	1	6	10	9	20	1	8
Doctorado	0		0		0	0	0	0	0	0
TOTAL CATEDRATICOS	77	53	100	18	100	59	46	100	13	100
TOTAL	132	88		40		110	72		38	
TIPO DE DEDICACIÓN										
Personal de Planta										
Medio Tiempo	18	9	69	9	90	18	7	64	11	92
Tiempo Completo	5	4	69	1	10	5	4	36	1	8
TOTAL	23	13	138	10	100	23	11	100	12	100
Personal Ocasional										
Medio tiempo	26	17	77	11	92	22	10	67	12	92
Tiempo completo	6	5	23	1	8	6	5	33	1	8
TOTAL	32	22	100	12	100	28	15	100	13	100
Catedráticos										
1 a 5	12	12	23	4	22	15	12	26	3	25
6 a 10	29	16	30	7	39	16	11	23	5	42
11 a 15	16	16	30	5	28	16	14	30	2	17
16 a 25	15	9	17	2	11	12	10	21	2	17
25 a más	5	0	0	0	0	0	0	0	0	0
Total Catedráticos	77	53	100	18	100	59	47	100	12	100
TOTAL	132	88		40		110	73		37	

Fuente: Secretaría General

Fecha: Diciembre de 2012